

Nädalalõpukorter Pärnus

Pärnu ranna lähistel asuvas uuselamus valmis hiljuti tehniliselt väga nõudlik suve- ehk nädalalõpukorter, millega sisearhitektid Priit Põldme ja Reet Sepp (Joonprojekt) tegid peaaegu kaks aastat põhjalikku tööd.

TEKST: EVE ARPO || FOTOD: JAAN SOKK







Kööki ja televiisoriseina
ühendab ribadest lagi, milleks
kasutati Plaat Detaili heli
summutavat disainpaneeli
Vaga Jõgi. Eesti kunsti ja
disaini esindavad Mihkel Illusa
maal «Parketikõlbulikkus» ja
ettevõtte Valley vaip.



Voodiks lahti käivad diivan ja tugitoolid valiti firmalt Prostorია.

Sellele, millised saavad olema erinevad tehnilised ja disainiga seotud lahendused, tellija projektiga alustades piire ette ei seadnud. Nii hõlmas Joonprojekti sisearhitektide töö kõike alates ruumiprogrammi kavandamisest kuni eritellimusmööbli joonestamise ja paljude erilahendusega detailide väljanuputamise ning paigaldamiseni välja.

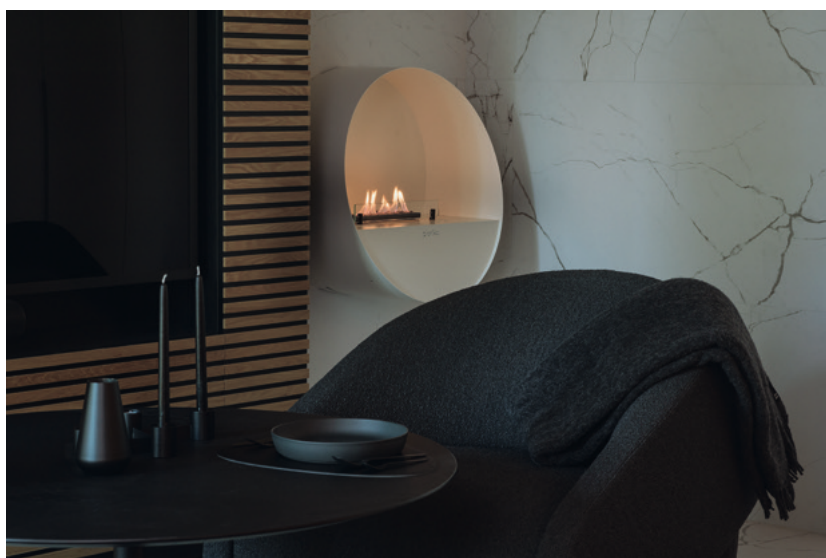
Lähteülesanne oli selge ja lakooniline: korterisse tuli sobitada võimalikult suur televiisor. Sisearhitektid läksid ideega veel kaugemale ja pakkusid välja kogu seina katva ekraani, millel on suures plaanis tapeedina õrnalt liikuv pilt, ekraani ümber aga tihedamalt paigutatud leedpaneelid. Otsustati suure televiisori kasuks, mille ruumidesse saamiseks vajati lausa kraana abi. Kogu korteri kujundus loodigi ekraani suurust ja asukohta arvestades. Panipaikadega televiisorisein koos köögi ja selle vahele jääva alaga moodustab tervikliku eluruumi. Tsooni ühendab omakorda puitribidest lagi, mis toimib ka heli summutava pinnana.

Lisaks sellele, et korteris on jahutus, õhk-õhkküte ja põrandaküte, on elamine varustatud ka n-õ mugavusautomaatikaga. Pimendavad kardinad avanevad ja sulguvad mootoriga ning saunas, elutoas ja rõdul on võimalik kuulata erinevat heli ning nii toas kui ka saunas vaadata erinevat TV-pilti. Kogu audiovideotehnika on seejuures oskuslikult peidetud. Siinkohal avaldavad sisearhitektid tänu oma koostööpartneritele, sest nutikad erilahendused oli võimalik ellu viia ainult tänu ühisele pingutusele ja kaasamõtlemisele. Näiteks duširuumi laes asuv ventilatsiooniseade õnnestus peita lae tasapinna sisse ja nõnda ei tulnud installeerida tavapärasest luuki; konditsioneeril välisagregaat paigaldati katusele, esikusse peegli taha peideti elektrikapp ja tehnoseadmete juhtimine. Korteri välisperimeetrile said topeltseinad, et heli läbi ei kostaks.

Tehnilise lahendusega samavõrd oluline oli luua visuaalselt avar elamine, kus oleks piisavalt panipaiku ja ruumikas saun. Algse põhiplaani järgi oli tegemist klassikalise perekorteriga, mis koosnes eraldi tubadest, ja siseneja saabus pimedasse



Elutuba ja pesuruumide vaheline sein on täies ulatuses sisseehitatud ning peidetud kappide päralt.



Kuna korteri toonilahendus on monokroomne – valitsevad valge, must ja naturaalne puit, värviti korteris varem olnud kamin valgeks.



Kõrvuti on naturaalne puit ja keraamiline plaat.



Tehnika on korteris oskuslikult peidetud, esikusse peegli taha paigaldati elektrikapp ja tehnoseadmete juhtimine.



Seintel ja põrandal olev marmoriimitatsiooniga keraamiline plaat kordub ka vannitoa töötasapinna materjalina.

esikusse. Nüüd näeb korterisse sisse astudes läbi akna õue terrassile, mis on vaat et poole korteri suurune. Ehkki korter on väike ja avatud, leiti võimalus panipaikade lisamiseks selliselt, et need ei domineeriks. Elutuba ja pesuruumide vaheline sein on täies ulatuses sisseehitatud ning peidetud kappide päralt.

Kui peamiselt on interjööri eritööna valminud mööbel, siis voodiks lahti käivad tugitoolid ja diivan valiti firmalt Prostorja. Vaip telliti Eesti tootjalt Valley ja see on disainitud sama ribijaotusega kui lagi. Proovitüki abil leiti vaibale sobiv toon, lõngatüüp ja kõrgus. Elutoa ribilaes kasutati Plaat Detaili akustiliste omadustega disainpaneeli Vaga Jõgi, TV-seinas aga naturaalsest puidust ribistikku. Köögitasapinnale ja -ustele valiti vastupidavuse tõttu puiduga identse välimusega laminaat. Seintel

ja põrandal olev marmoriimitatsiooniga keeraamiline plaat kordub vannitoa töötasapinna materjalina.

Korteri toonilahendus on monokroomne – valitsevad valge, must ja naturaalne puit. Sama joont jätkati ka kunsti valikul. Nõmme galeriist Artrovert valiti Mihkel Ilusa maal «Parketikõlbulikkus», mille juurde lisati kunstniku infole viitav QR-koodiga nimesilt.

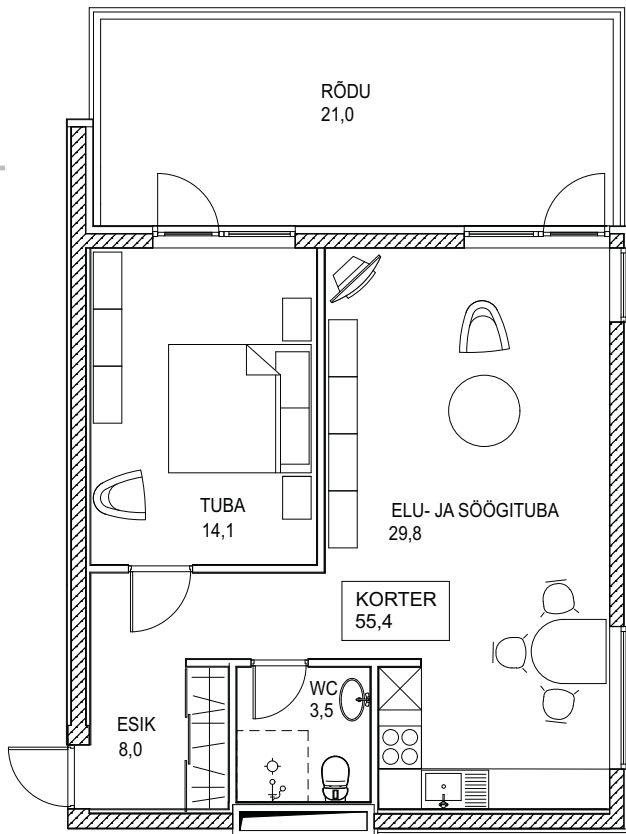
Sisearhitektid ütlevad, et see polnud kaugeltki nende tavapärase projekt. Esmalt juba seetõttu, et väikeste elupindade projekteerimisele eelistatakse pigem ühiskondlikke hooneid, ning teisalt seetõttu, et sellise põhjalikkusega ei õnnestu projekte sageli lõpuni viia – ruumiprogrammi loomisele lisaks tegeleti iga pisidetalliga nüanssideni välja.

|| D

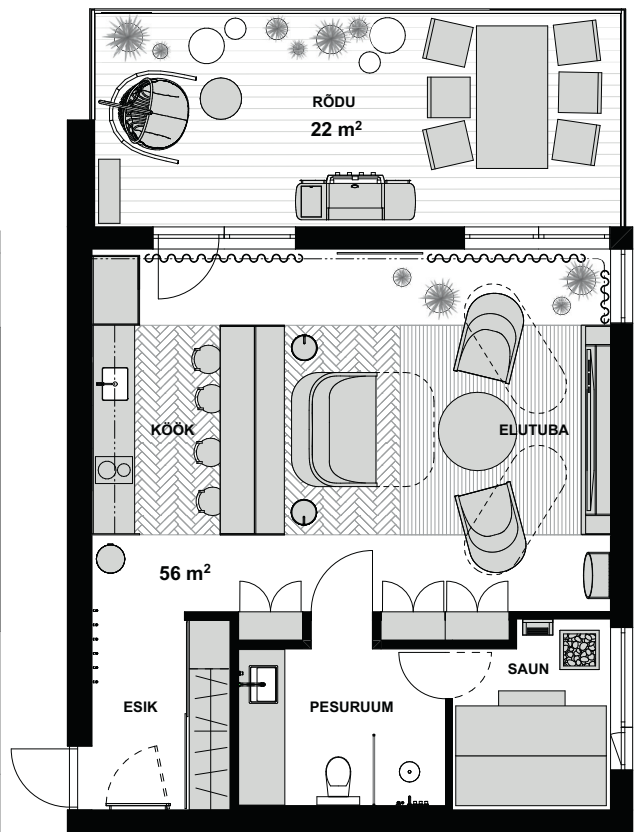


Ranna ja spaa lähistel asuva korteri juurde kuulub avar rõdu. Talvehooajal hoitakse terrassimööblit siinsamas ja seetõttu valmistati sellele ka kaitsvad katted.





Enne



Nüüd



Nädalalõpukorter Pärnus, 56 m²

Sisearhitektuur: Priit Põldme,
Reet Sepp (Joonprojekt)